

Profil Keberlanjutan Bisnis

Business Sustainability Profile

Laporan Terintegrasi Bakrieland tahun 2015 menandai pembaharuan komitmen Perusahaan kepada pelanggan, karyawan, komunitas lokal, lingkungan dan seluruh pemangku kepentingan. Laporan ini adalah bab baru dari cerita perjalanan Bakrieland menuju keberlanjutan.

Bakrieland menggunakan momen pelaporan kinerja tahunan Perseroan, dan sebagai umpan balik yang Perusahaan peroleh dari survei konsultasi dengan para pemangku kepentingan untuk meninjau dan memperbaiki *Commitment Card* Bakrieland. Selain itu, konsolidasi internal Perusahaan dalam pengelolaan *eco-footprint* dan pencatatan data di semua Unit Usaha telah memungkinkan Bakrieland untuk menyajikan data kuantitatif, khususnya dalam bidang energi, air, pengelolaan limbah dan *supply chain*.

Oleh karena itu, tahun ini Bakrieland mempersembahkan *Commitment Card* Bakrieland yang baru.

Bakrieland's Integrated Report in 2015 marks the renewal of the Company's commitments to shareholders, customer, employees, local communities, the environment and all stakeholders. This marks a new chapter of Bakrieland's journey in growing our business and towards sustainability.

Bakrieland uses this important milestone of the Company's corporate reporting and as a result of consultative survey with the stakeholders to review and refine Bakrieland's Commitment Card. On top of that, the Company's internal improvement in eco-footprint management and data record at all operations has enabled Bakrieland to provide economic, environmental and social performance data, especially in energy, water, waste management and supply chain related data in a more quantitative manner.

Hence this year, Bakrieland presents a new, compact yet more detailed and refined Commitment Card.



Berkelanjutan secara Ekonomi

Financially Sustainable

Memberikan manfaat jangka panjang bagi para pemangku kepentingan melalui aktivitas operasional dan layanan dalam desain, konstruksi dan bisnis properti

Deliver a healthy return for shareholders and lasting legacy for stakeholders through our operational activities and services in design, construction and property businesses

Penghasilan Usaha
Revenue

Rp1,395

miliar | billion

EBITDA

Rp158

miliar | billion

Proporsi Pendapatan
Proportion of Income

50,46%

non-recurring

49,54%

recurring income

Info selengkapnya dapat dibaca pada halaman 30
For details refer to page 30

Melaksanakan perbaikan berkesinambungan demi mencapai *service excellence*

Instill the spirit of continuous improvement and service excellence

100%

Tingkat respon dalam menanggapi masukan dan keluhan dari pelanggan

Response rate for all customer feedback and complaints

Info selengkapnya dapat dibaca pada halaman 304 - 308
For details refer to page 304 - 308



Pertumbuhan usaha yang berkelanjutan melalui investasi di berbagai proyek potensial dan bidang usaha baru

Sustainable business growth through investment in various potential projects and new businesses

2

Usaha baru diluncurkan dan beroperasi penuh tahun ini, yakni dalam bidang *Food & Beverage* serta *Property Management*

New business incubator launched and in full operation this year, covering *Food & Beverage* and *Property Management*

Info selengkapnya dapat dibaca pada halaman 96 - 97
For details refer to page 96 - 97

Berkontribusi kepada pengembangan ekonomi lokal dan memberikan manfaat positif kepada karyawan, komunitas dan mitra usaha

Contributing to the local economic development and sharing the positive impact of our operation with employees the communities and business partners



1,714

kepala keluarga dari keluarga kelas menengah ke bawah menjadikan Sentra Timur Residence sebagai rumah mereka

1,714 families from low-income community group call Sentra Timur Residence as their homes

Info selengkapnya dapat dibaca pada halaman 309
For details refer to page 309

Rp160

miliar | billion

adalah nilai pengadaan total untuk barang dan jasa yang dibeli dari pemasok lokal pada tahun 2015, meliputi Jakarta, Bogor, Lampung, Kalimantan Timur dan Yogyakarta.

Rp159 Billion procurement value for goods and service bought from local suppliers in 2015, covering Jakarta, Bogor, Lampung, East Kalimantan and Yogyakarta.

Info selengkapnya dapat dibaca pada halaman 295
For details refer to page 295



Rp272,5

miliar | billion

Adalah total kompensasi, benefit, dan pajak penghasilan 3.310 karyawan sepanjang tahun 2015 yang berpotensi untuk tersalurkan ke masyarakat lokal

Rp272.5 billion is the total of compensation, benefit, and tax income for 3.310 employees in year 2015 which has the potential to be distributed to local communities

= Komitmen Baru
New Commitment



Hijau secara Menyeluruh

Green Through and Through

Menghargai alam sejak tahap konsep desain, konstruksi sampai dengan proyek kami operasional

Respecting nature since concept design, construction to operation of our projects



total area JungleLand dikonservasi untuk Ruang Terbuka Hijau dan *theme park* ini dirancang untuk tetap semaksimal mungkin mempertahankan lansekap dan kondisi alam aslinya

60% of total area of JungleLand Theme Park is conserved for Green Open Space and the theme park is designed to minimize alteration to the natural landscape of the area

Info selengkapnya dapat dibaca pada halaman 254
For details refer to page 254

Bogor Nirwana Residence dikenal sebagai salah satu kawasan residensial ter hijau, dengan lebih

Bogor Nirwana Residence is well-known as one of Indonesia's greenest residence area, with more



than 20% of green open space and deer breeding facilities which is open for public

Info selengkapnya dapat dibaca pada halaman 254
For details refer to page 254



area Grand ELTY Krakatoa diperuntukan sebagai area konservasi hutan bakau, yang membantu melestarikan lingkungan endemik setempat dan mendorong pertumbuhan *eco-tourism* lokal

30 ha area of Grand ELTY Krakatoa is designated for mangrove conservation area, which helps to conserve the natural habitat of the surrounding area and drive growth of the local eco-tourism potential.

Info selengkapnya dapat dibaca pada halaman 262-263
For details refer to page 262-263

Aston Bogor Hotel menerima penghargaan sebagai salah satu dari

Aston Bogor Hotel is awarded as one of the

TOP 20 MOST GREEN HOTEL

TOP 20 MOST GREEN HOTEL

di Indonesia oleh Kementerian Pariwisata Indonesia, in Indonesia by The Ministry of Tourism of the Republic of Indonesia.

Info selengkapnya dapat dibaca pada halaman 268-269
For details refer to page 268-269

Meningkatkan efisiensi energi pada semua operasi dan mengendalikan jejak karbon

Striving to increase energy efficiency at all operations in order to manage and control carbon footprint



Lebih dari
740
Milion KWH

listrik dikonsumsi oleh Bakrieland untuk seluruh aktifitas operasional.

More than 740 Million KWH of electricity is consumed for Bakrieland's entire operation activities.

Info selengkapnya dapat dibaca pada halaman 255
For details refer to page 255

SEMUA Unit bisnis dan operasi Bakrieland menerapkan program pengurangan emisi, seperti: pengurangan penggunaan bahan bakar fosil, menyediakan area pejalan kaki yang aman dan nyaman dan fasilitas penghubung dengan transportasi umum.

All Bakrieland's business units and operation conduct emission reduction program, such as: fossil fuel reduction, providing a safe and comfortable pedestrian area, and commuting facilities with public transportation, and trial run using alternative eco-friendly energy sources, namely solar panel.



= Komitmen Baru
New Commitment



Mengoptimalkan penggunaan air dalam seluruh operasi melalui berbagai upaya konservasi air

Optimizing water usage at all operation through various water conservation efforts

54,85% ★

atau lebih dari **147 juta** liter total konsumsi air Bakrieland berasal dari fasilitas daur ulang dan konservasi air.

or more than **147 million** liter of Bakrieland's total water consumption is sourced from water recycling and conservation facilities.

Info selengkapnya dapat dibaca pada halaman 254
For details refer to page 254



Menerapkan pengelolaan limbah yang efektif

Implementing an effective waste management

2,539,235 Kg ★

adalah jumlah total limbah yang dikelola oleh Bakrieland di berbagai fasilitas pengelolaan limbah.

2,539,235 Kg is the total amount of waste managed by Bakrieland at various waste management facilities.

Info selengkapnya dapat dibaca pada halaman 259
For details refer to page 259

Melindungi Keanekaragaman Hayati Dimanapun Kami Beroperasi

Protect Biodiversity Wherever We Operate

53

jenis tumbuhan yang dipilih untuk dipelihara di berbagai area operasi Bakrieland

vegetation species is identified and nurtured in various Bakrieland's operation area

Bakrieland berkontribusi pada Indonesia mencapai

22,799

pohon dan tumbuhan dimana 4,100 di antaranya adalah pohon dan tumbuhan yang baru ditanam di 2015

Bakrieland contributed to Indonesia totalling to 22,799 trees and vegetation which 4,100 of them are newly planted trees and vegetation in 2015

Hingga akhir 2015, Bakrieland menumbuhkan 75 Trembesi atau setara dengan penyerapan potensial emisi karbon sebesar

2,100,000 Kg CO₂ per tahun.

By the end of 2015, Bakrieland grows 75 Trembesi or equals to carbon emission absorption potential of 2,100,000 Kg CO₂ per year.

Info selengkapnya dapat dibaca pada halaman 259-264
For details refer to page 259-264



Berbagi Eco-Awareness di Supply Chain Bakrieland

Sharing Eco-Awareness Throughout Our Supply Chain

497
Suppliers

mewakili 49% dari seluruh pemasok Bakrieland yang telah menerapkan standar lingkungan baik nasional maupun internasional

497 supplier representing 49% of all Bakrieland's suppliers are adopting national or international environmental standards

Info selengkapnya dapat dibaca pada halaman 270
For details refer to page 270



Tentang Manusianya

It's About the People

Menyediakan Pengalaman Kerja yang Adil, Setara, Saling Menghargai dan Aman

Provide an Inclusive, Equal, Rewarding and Safe Working Experience

zero

insiden terkait pelaksanaan praktik ketenagakerjaan di seluruh Bakrieland dan Unit Usaha

incident regarding labor practice at all Bakrieland's business units and operation

Info selengkapnya dapat dibaca pada halaman 286
For details refer to page 286

Rp 431,59
Juta | Million

melakukan investasi untuk pengembangan manusia dan pelatihan sepanjang 2015

was the total investment for human capital development and training program throughout 2015.

0

recordable incident dan 5 non-recordable incident sepanjang 2015.

0 insiden recordable dan 5 insiden non-recordable in year 2015.

Info selengkapnya dapat dibaca pada halaman 286
For details refer to page 286

Unit bisnis Bakrieland memiliki Tim Komite Kesehatan & Keselamatan dan Tanggap Darurat dan menerapkan sistem manajemen kesehatan dan keselamatan kerja berstandar nasional dan internasional

Bakrieland's business units implement national and international management system for occupational health and safety with their own Health & Safety Committee and Emergency Response Team.



Membantu Masyarakat untuk Meningkatkan Kesejahteraan melalui Program CSR

Helping the Community to Improve Welfare through CSR Programs

3

pilar program pengembangan masyarakat: Pendidikan, Lingkungan, dan Sosial (tanggap bencana, agama, ekonomi, dan kesehatan)

pillars of community development programs: Education, Environment, and Social (disaster relief, religious, economic, and health)

Info selengkapnya dapat dibaca pada halaman 287-293
For details refer to page 287-293



38,440

buku disumbangkan sampai dengan 2015 melalui Program Satu Juta Buku ke berbagai sekolah di area operasional Bakrieland.

books donated up to 2015 through the One Million Books Program to various schools in Bakrieland's operation areas.

Info selengkapnya dapat dibaca pada halaman 291
For details refer to page 291

Rp 2.1

Miliar | Billion

adalah jumlah realisasi untuk program dan aktifitas pengembangan komunitas selama 2015.

was the total spending for 2015 community development programs and activities.

Info selengkapnya dapat dibaca pada halaman 297
For details refer to page 297



16

sesi kuliah dilakukan oleh Bakrieland di berbagai perguruan tinggi, termasuk Universitas Bakrie, Universitas Esa Unggul, Universitas Sahid, Universitas Multimedia Nusantara, Universitas Indonesia

lecture sessions carried out by Bakrielanders in various universities, including Bakrie University, Esa Unggul University, Sahid University, Multimedia Nusantara University, University of Indonesia



Menerapkan Praktik Usaha Terbaik & Kepatuhan

Adopting Best Practice & Compliance

Kepatuhan penuh terhadap Semua Peraturan dan Perundangan yang Berlaku Dimanapun Kami Beroperasi

Ethical Business Practice at All Business Units & Operation

100%

kepatuhan terhadap semua Hukum dan Peraturan yang berlaku di seluruh unit bisnis dan operasi

100% compliance to all relevant law and regulation at all business units and operation

Menegakkan Integritas, Transparansi dan Kejujuran dalam Melakukan Bisnis

Upholding Integrity, Transparency, and Honesty in Conducting Business

Seluruh Karyawan dari 4 Unit Bisnis Bergabung dalam *Sustainability Pillars Refresh Training Sessions* Bakrieland.

All employees from 4 Business Units Joined Bakrieland's Sustainability Pillars Refresh Training Sessions.

Info selengkapnya dapat dibaca pada halaman 240
For details refer to page 240

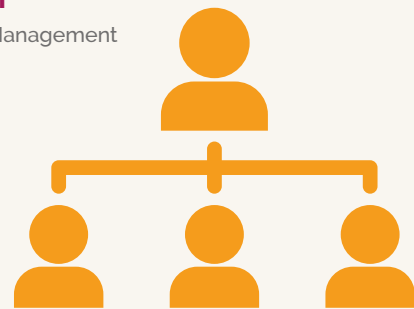
Melakukan Mekanisme Badan Pengendalian Internal untuk Penguatan Manajemen Risiko & Tindakan Pencegahan

Conduct Firm Internal Control Mechanism to Strengthened Risk Management & Precautionary Measures

5 peraturan baru diterbitkan guna memperkuat implementasi Good Corporate Governance di perusahaan, dengan 62 Standard Operating Procedure diulas dan sejalan dengan kebutuhan pemangku kepentingan

new policies published in regard to strengthen Good Corporate Governance implementation in the Company, with 62 Standard Operating Procedure reviewed and in lined with stakeholders needs

Info selengkapnya dapat dibaca pada bagian GCG
For details refer to GCG



Mengadopsi Best Practice Standar Nasional atau Internasional yang relevan dengan operasional Bakrieland sebagai bagian dari upaya continuous improvement

Adoption of Best Practices



OHSAS 18001:2007

Sertifikasi Kesehatan Kerja dan Sistem Manajemen Keselamatan untuk PT Provinces Indonesia

Occupational Health and Safety Management System certification for PT Provinces Indonesia

Proses berjalan untuk mendapatkan kategori
The process continues to obtain category



untuk sertifikasi Green Building dari Green Building Council Indonesia (GBCI), Existing Building Category for Bakrie Tower.

Green Building certification from Green Building Council Indonesia, Existing Building Category for Bakrie Tower.

Info selengkapnya dapat dibaca pada halaman 286
For details refer to page 286

ISO 9001:2008



Sertifikasi Sistem Kualitas Manajemen untuk Bakrieland dan PT Provinces Indonesia

Quality Management System certification for Bakrieland and PT Provinces Indonesia

Sertifikasi Fire Safety



dari otoritas lokal untuk seluruh mal dan kompleks gedung perkantoran yang dikelola Bakrieland.

certification from the local authorities for all Bakrieland's managed malls and offices building complexes.